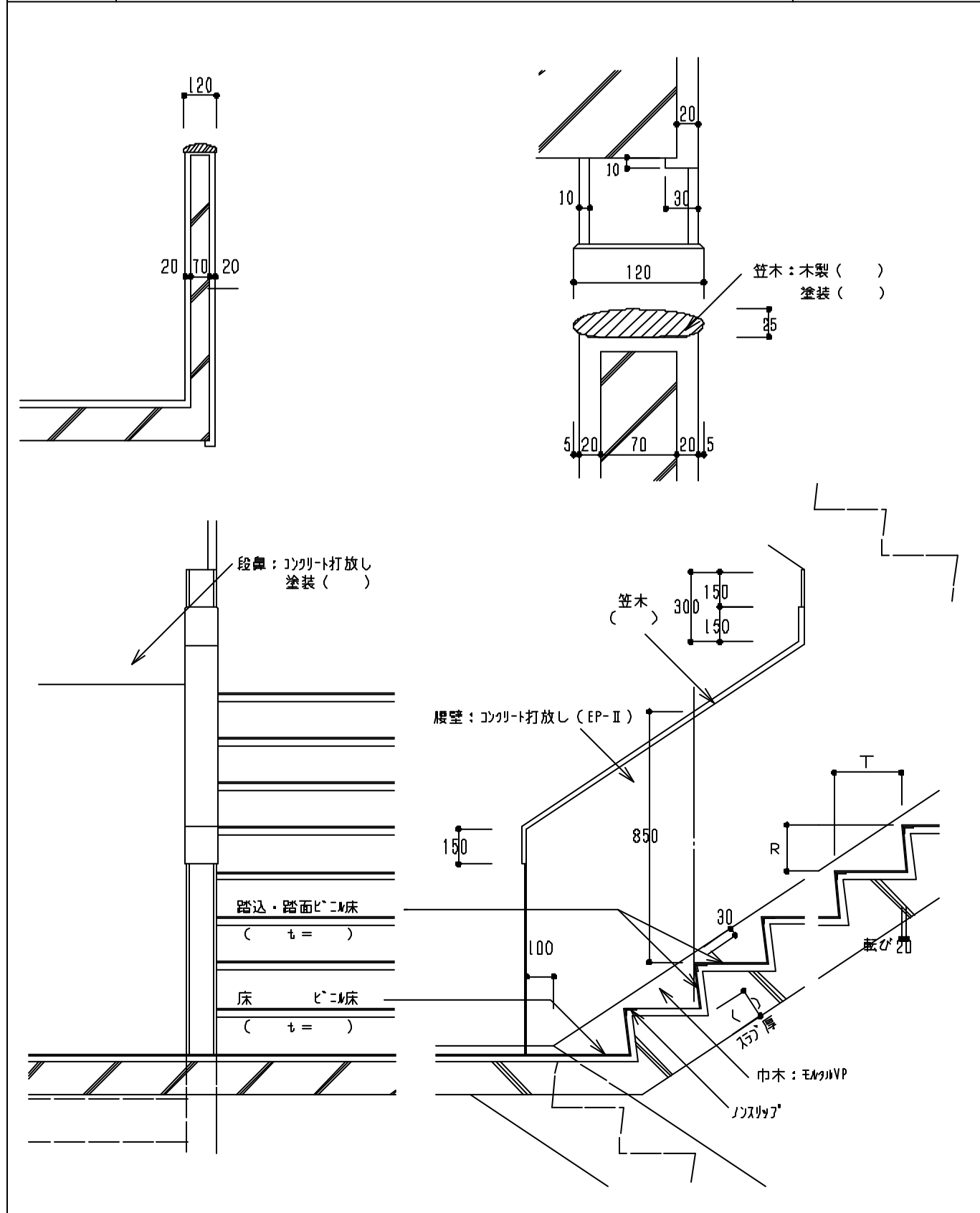
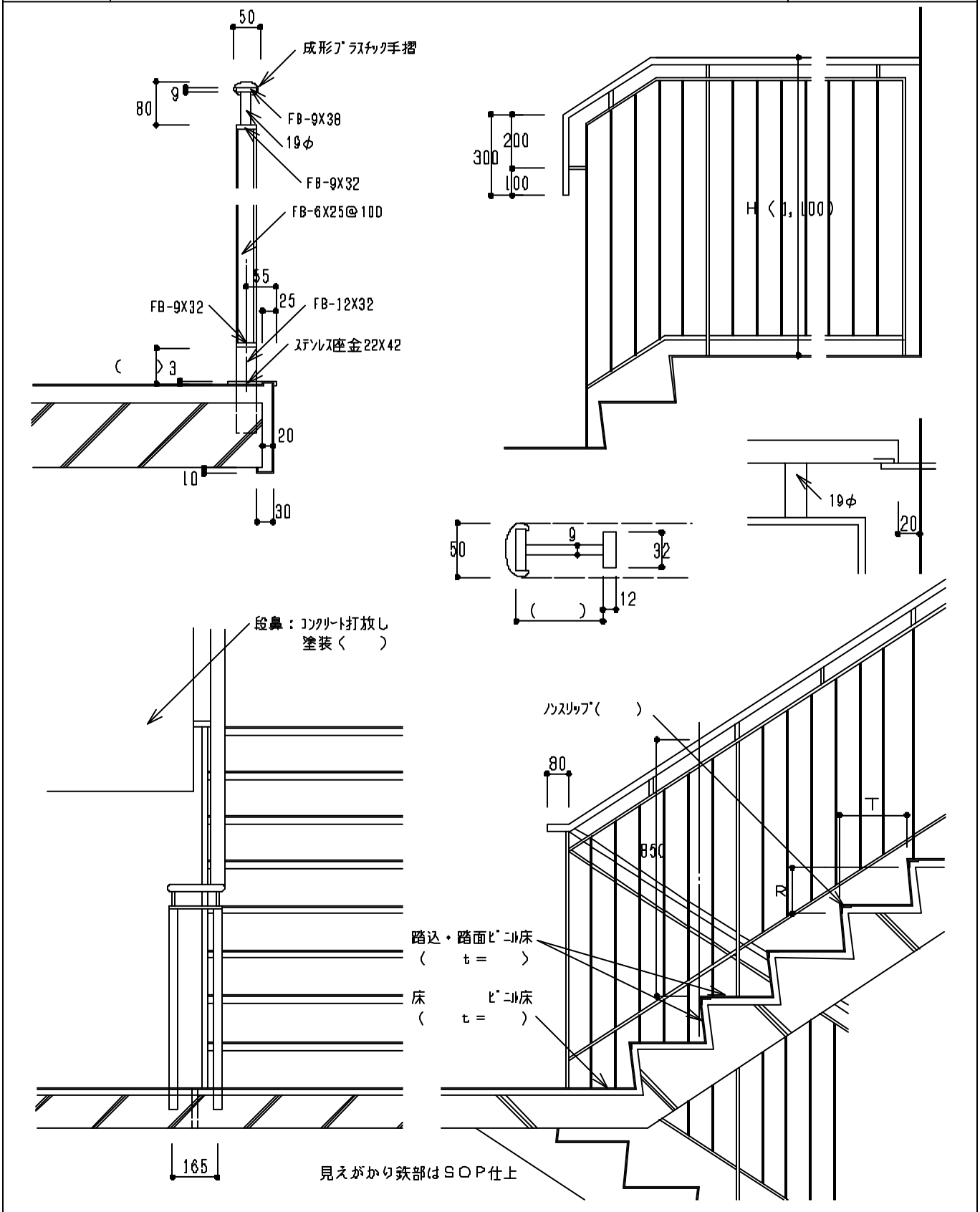


SD-71 階段 RC造 (2) 1:20 1:5



- 適用範囲
- 注意事項  腰壁に巾木を設けない場合は、汚れが目立たない色としてVE仕上とする。腰壁が汚れが目立つ色の場合は、実線で明示し塗装種類を明記する。
- ノンスリップの材料・形状を明記する。

SD-72 階段 RC造 (3) 1:10 1:20



- 適用範囲
- 注意事項  利用頻度の多い階段は、笠木部分のFBと丸鋼にゆるみ止めの点溶接を行う。
- ノンスリップの材料・形状を明記する。