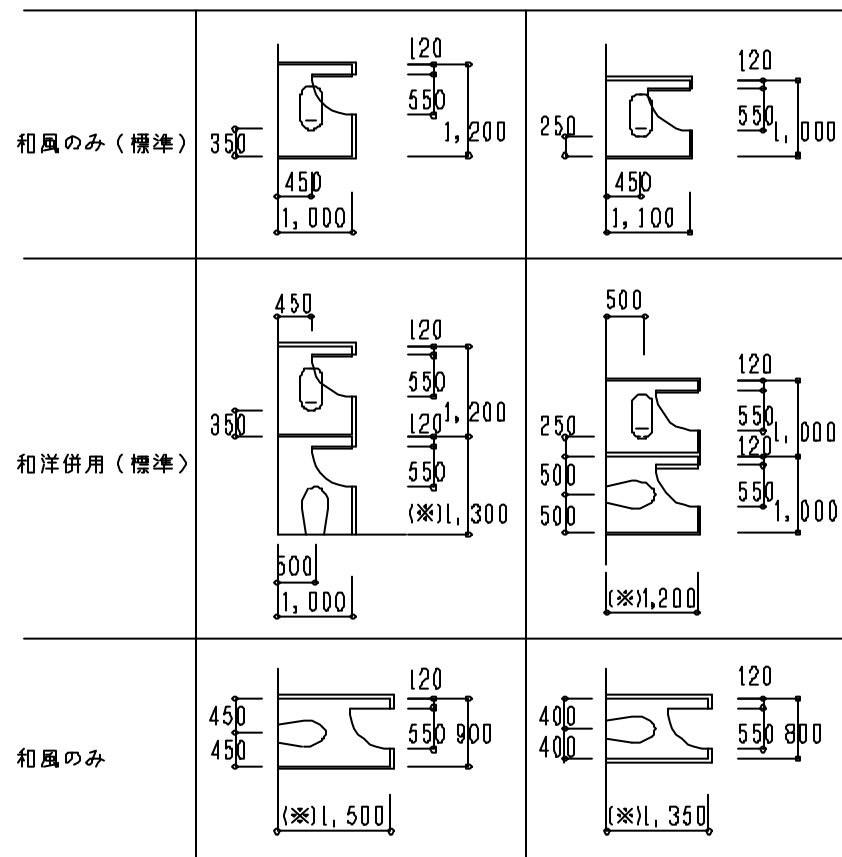
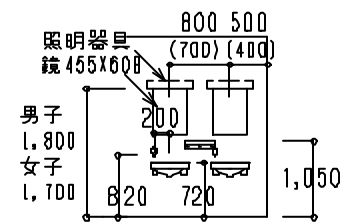
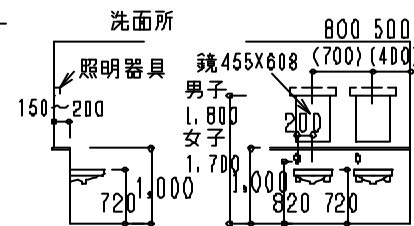
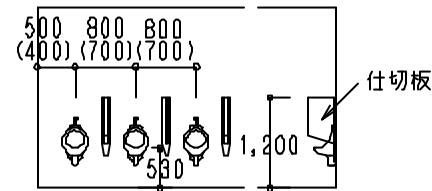
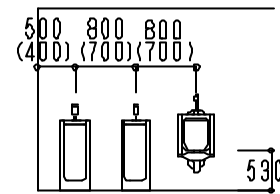


ブースの種類

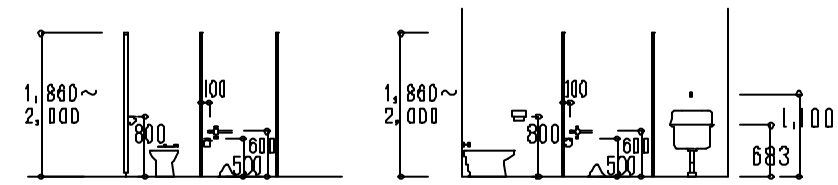
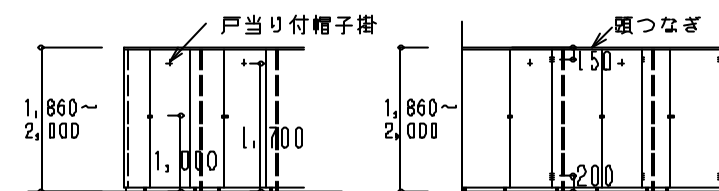
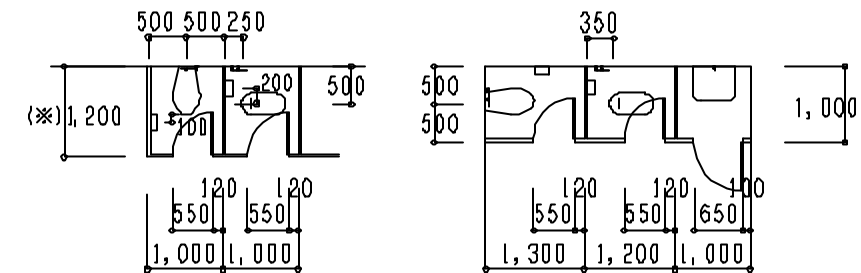


小便所



注()内は、最小寸法を示す。

器具取付位置



- 適用範囲
- 注意事項 ブース寸法は97角タイル、目地幅3mmとしたタイル割を基にした寸法とする。タイルの大きさが異なる場合はそのタイル割に合わせる。
 天井照明器具は扉側ブースの外側に設け、内部を直接照らさないのを原則とする。
 便所の平面詳細図に架型の位置を明記し、便器との取合をチェックする。
 ロータンク付洋風便器を使用する場合は、(※)寸法を検討する。

- 注意事項 女子ブース内の棚の可否を検討する。
 フラッシュバルブは原則として壁付とする。
 戸当り付帽子掛及びペーパーホルダーの取り付け位置には、補強材を入れる。
 外壁に配管を埋込まない。
 掃除用具ブースの扉は外開きを原則とし、自閉装置は設けない。
 便所の床は標準床面より15mm下りとする。