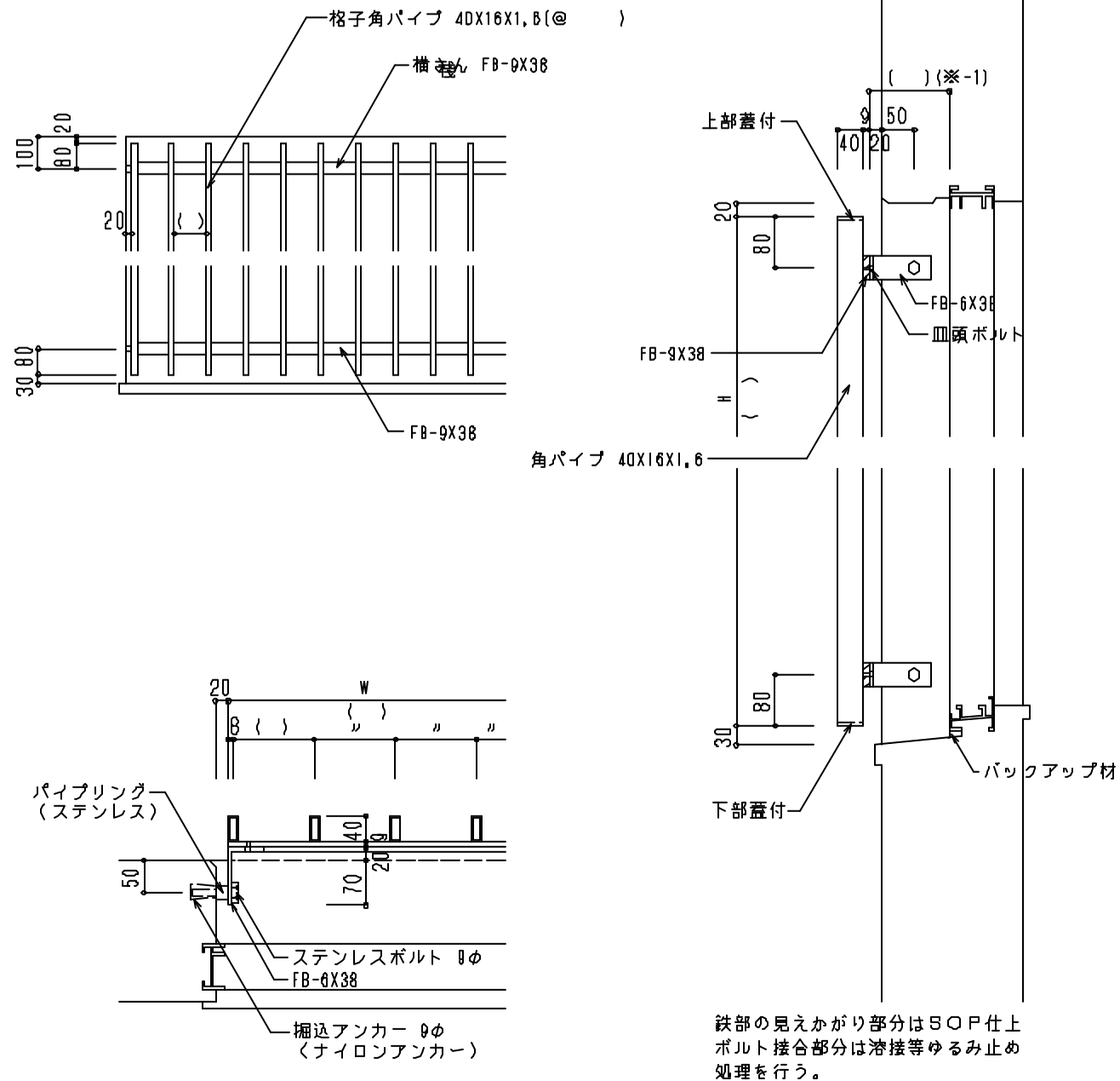


SD-28

面格子 スチール

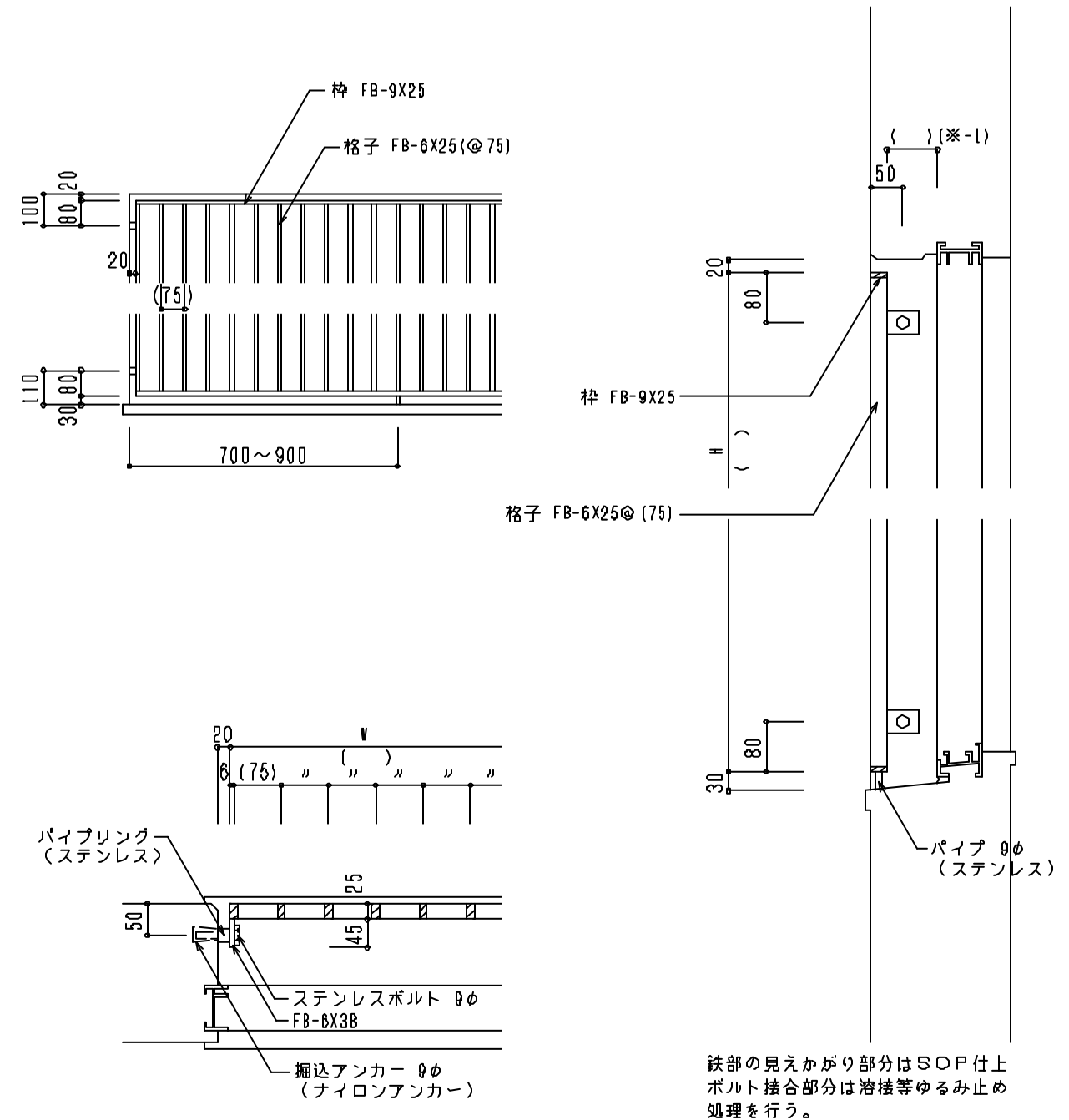
1:20 1:10



SD-29

面格子 スチール

1:20 1:10



適用範囲 □ W=1, 800mm, H=1, 200mm以下とする。

注意事項 □ (※-1)面格子の取付位置は、ガラス面のクリーニング及び網戸・障子の取外し可能な寸法とする。
(棒幅70mm見込の場合は75mm以上)

適用範囲 □ V=1, 800mm, H=1, 200mm以下とする。

注意事項 □ 格子のピッチを明記する。
□ (※-1)面格子の取付位置は、ガラス面のクリーニング及び網戸・障子の取外し可能な寸法とする。
(棒幅70mm見込の場合は75mm以上)