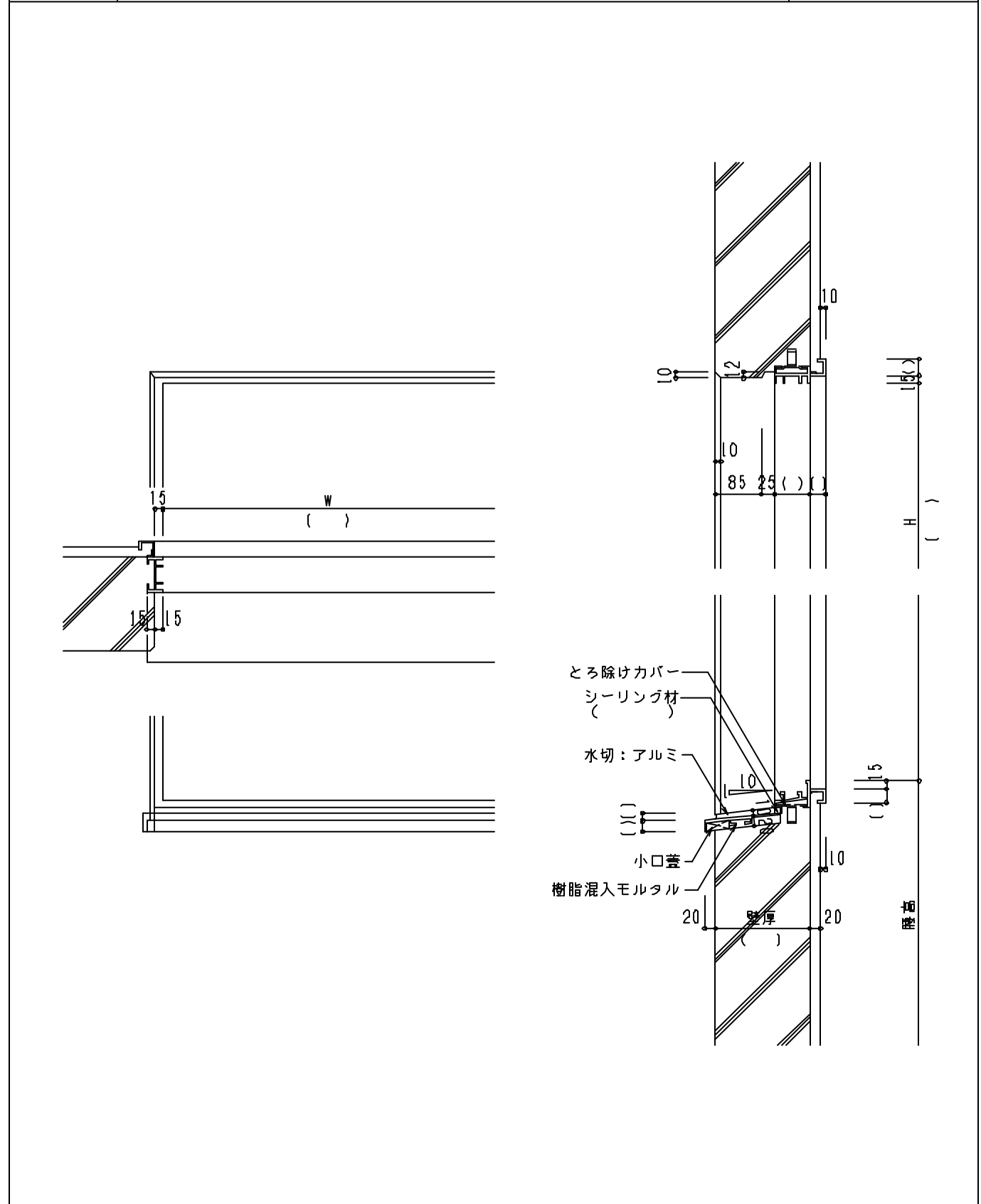
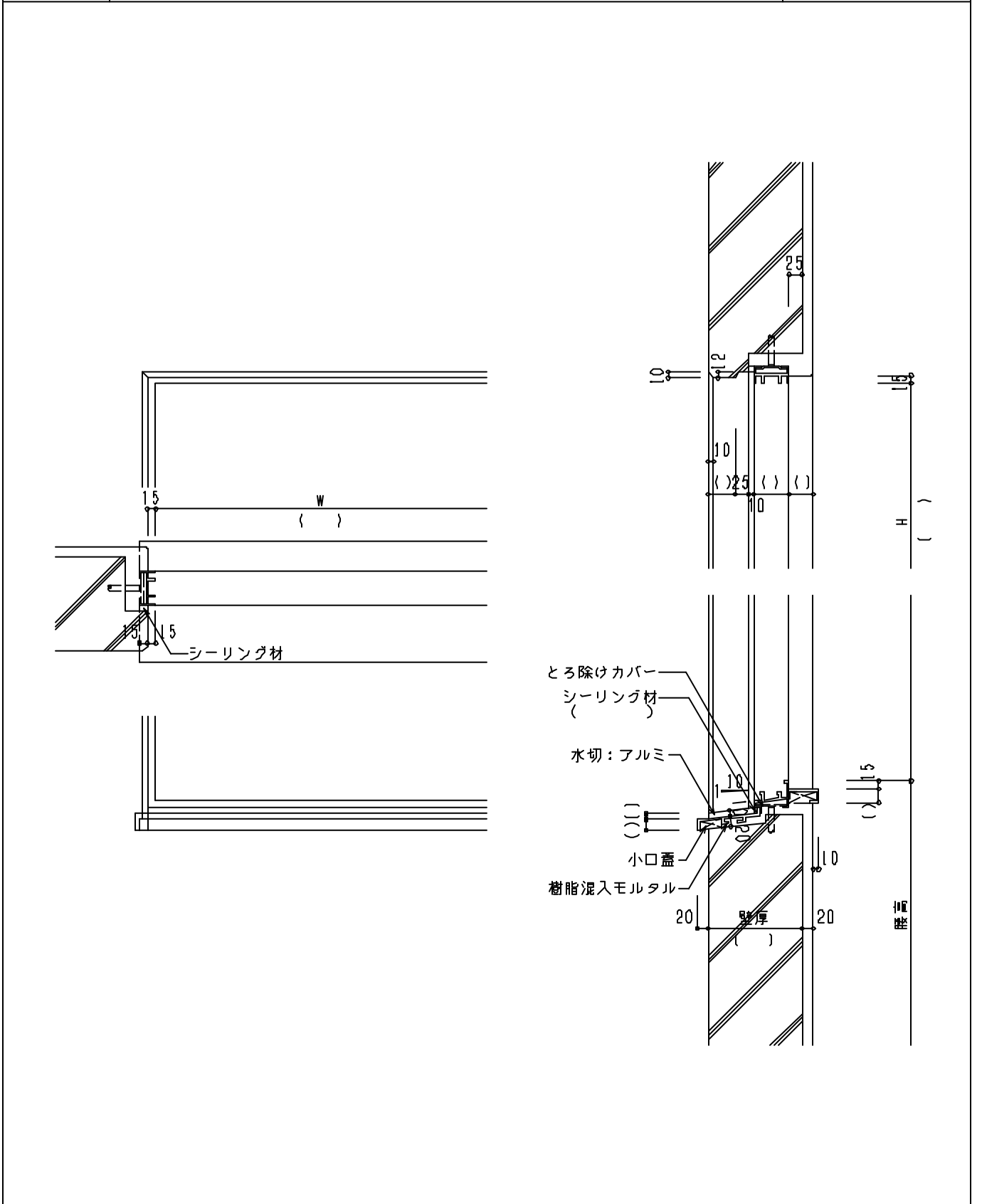


SD-26 窓 アルミサッシ 先付 アルミ水切 1:10



SD-27 窓 アルミサッシ 後付 アルミ水切 1:10



- 適用範囲 寒冷地には適用しない。
 一般単窓、サッシ枠見込70mm以上の場合。
 注意事項 上枠の見付寸法が25mm以下の場合及び網戸等を取付ける場合は、そのチリ寸法を調整する。
 開口部廻りにシールをする場合、開口部廻りに亀裂誘発目地を設ける場合は、シールに必要な断面形状を確保する。

- 適用範囲 寒冷地には適用しない。
 一般単窓、サッシ枠見込70mm以上の場合。
 注意事項 上枠の見付寸法が25mm以下の場合及び網戸等を取付ける場合は、そのチリ寸法を調整する。