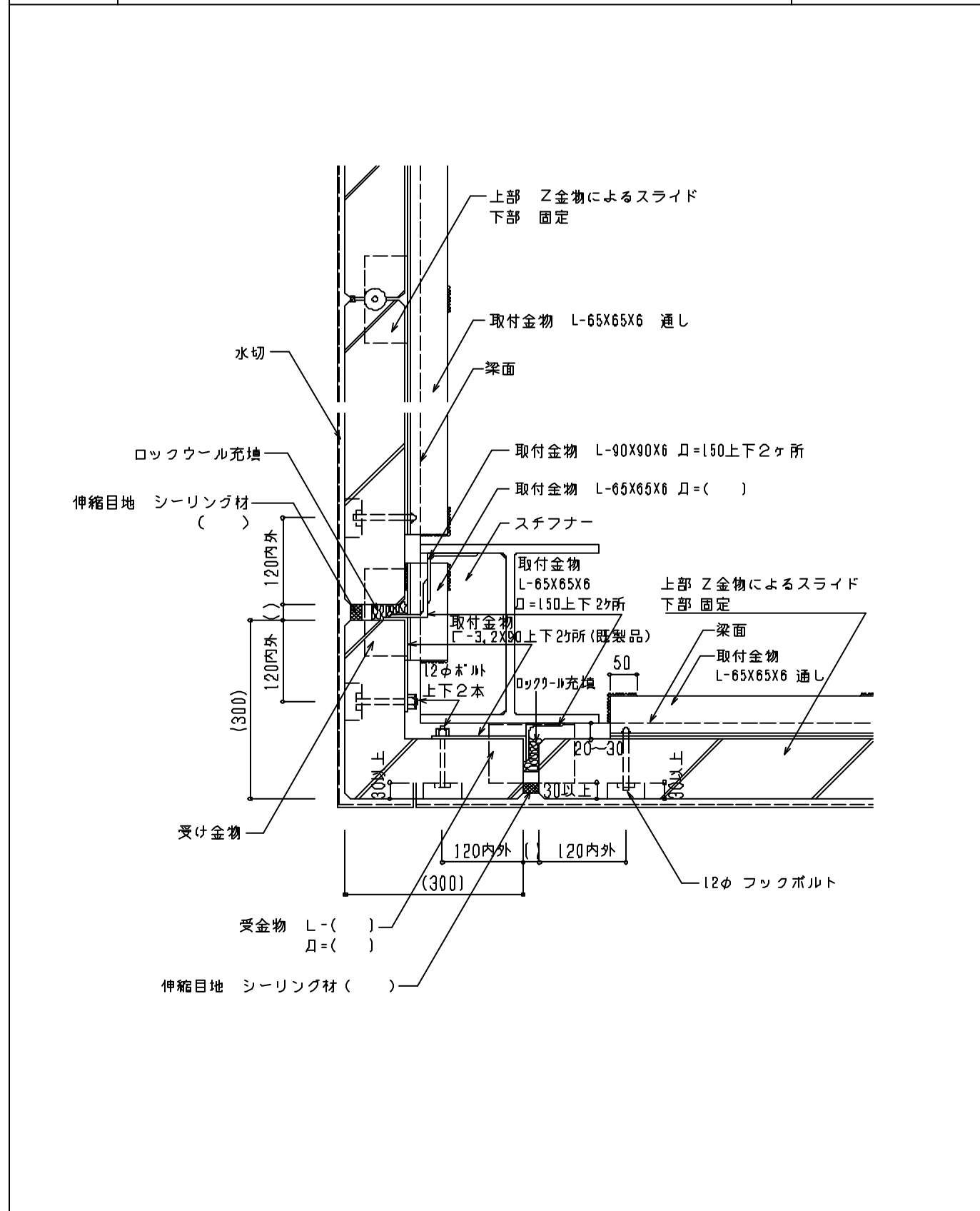
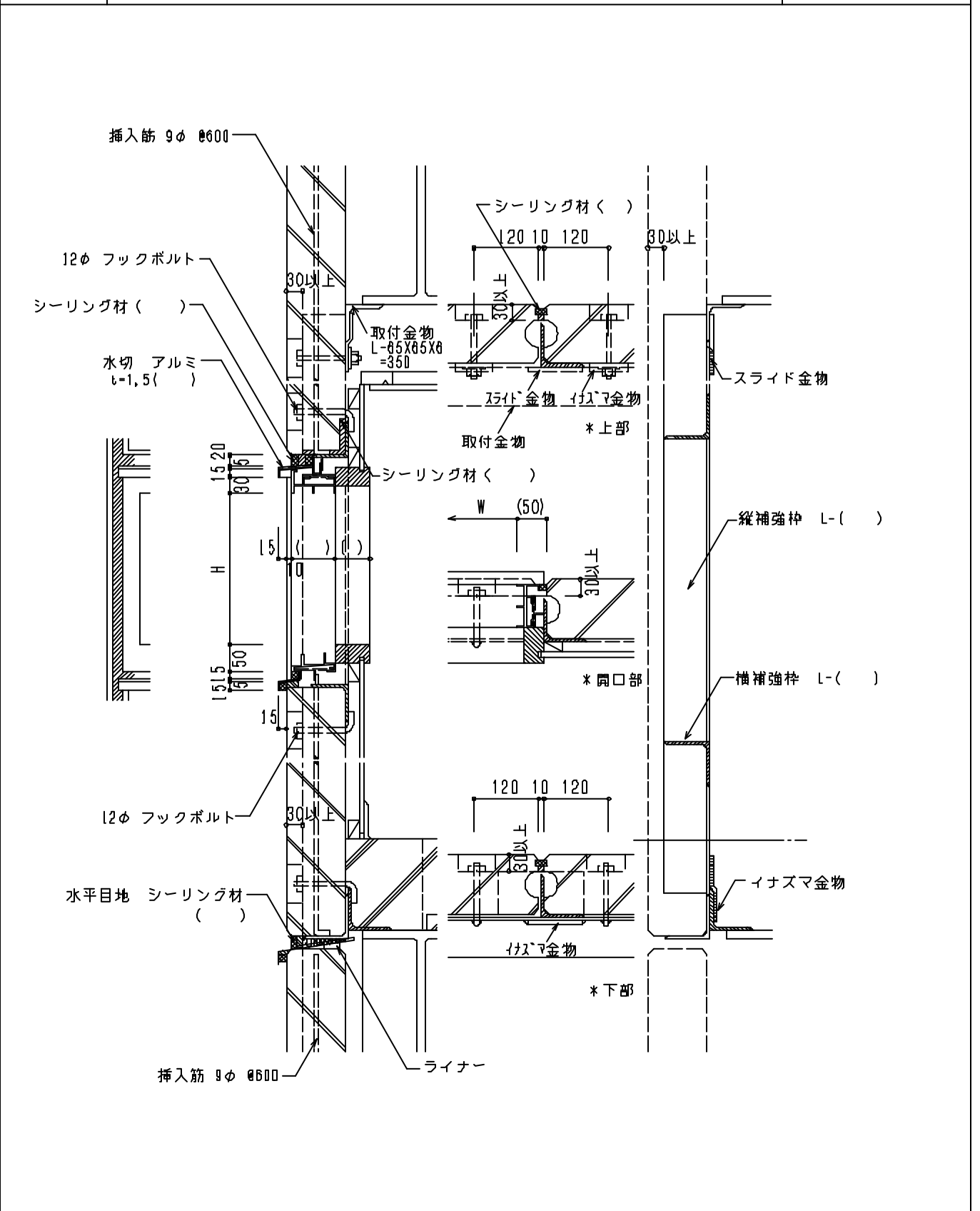


SD-22 外壁 ALCパネル縦積み・スライド工法・出隅 1:10



適用範囲 □ 層間変位量が1/400をこえる建物で高さが3m以下、階高3~4mの建物に適用する。  
 □ 出隅に役物を使用する場合。  
 注意事項 □ 伸縮目地幅は、層間変位量に応じた目地幅とする。但し、30mmをこえる場合は、カバープレートを考慮する。

SD-23 外壁 ALCパネル縦積み・スライド工法・窓廻り 1:10



適用範囲 □ 層間変位量が1/400をこえる建物で高さが3m以下、階高3~4mの建物に適用する。  
 □ 開口部幅が1.2mを超える場合の開口部補強を示す。  
 注意事項 □ アルミサッシはALC用を使用する。  
 □ 補強棒の寸法は、追記する。